

คู่มือการจัดการน้ำเสียในครัวเรือน



เทศบาลตำบลป่าแฝก

เพื่อคุณภาพน้ำทิ้งที่ดี... ก่อนปล่อยสู่ธรรมชาติ



1 ปัญหาน้ำเสียจากครัวเรือน

A. น้ำเสียจากห้องครัว

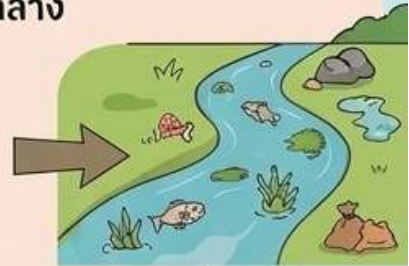


↳ ก่อตัน
↳ กลิ่นเหม็น

B. น้ำเสียจากห้องน้ำ/ซักล้าง



↳ เชื้อโรค
↳ สารเคมี



ทำลายสิ่งแวดล้อม
& สุขภาพ

2 ขั้นตอนการบำบัดขั้นต้นในบ้าน

1. บ่อดักไขมัน (Grease Trap)



2. บ่อเกรอะ (Septic Tank)



3 ประโยชน์และแนวทางปฏิบัติ



ดูแลรักษาบ่อดักไขมัน
ตักไขมันสม่ำเสมอ



ดูแลรักษาบ่อเกรอะ
สูบล้างเมื่อเต็ม,
ไม่ทิ้งขยะไม่พึงประสงค์



แม่น้ำสะอาด
สภาพแวดล้อมดี



สุขภาพชุมชนแข็งแรง

